

Bezeichnung:

Capatect WDVS

Detailausführung

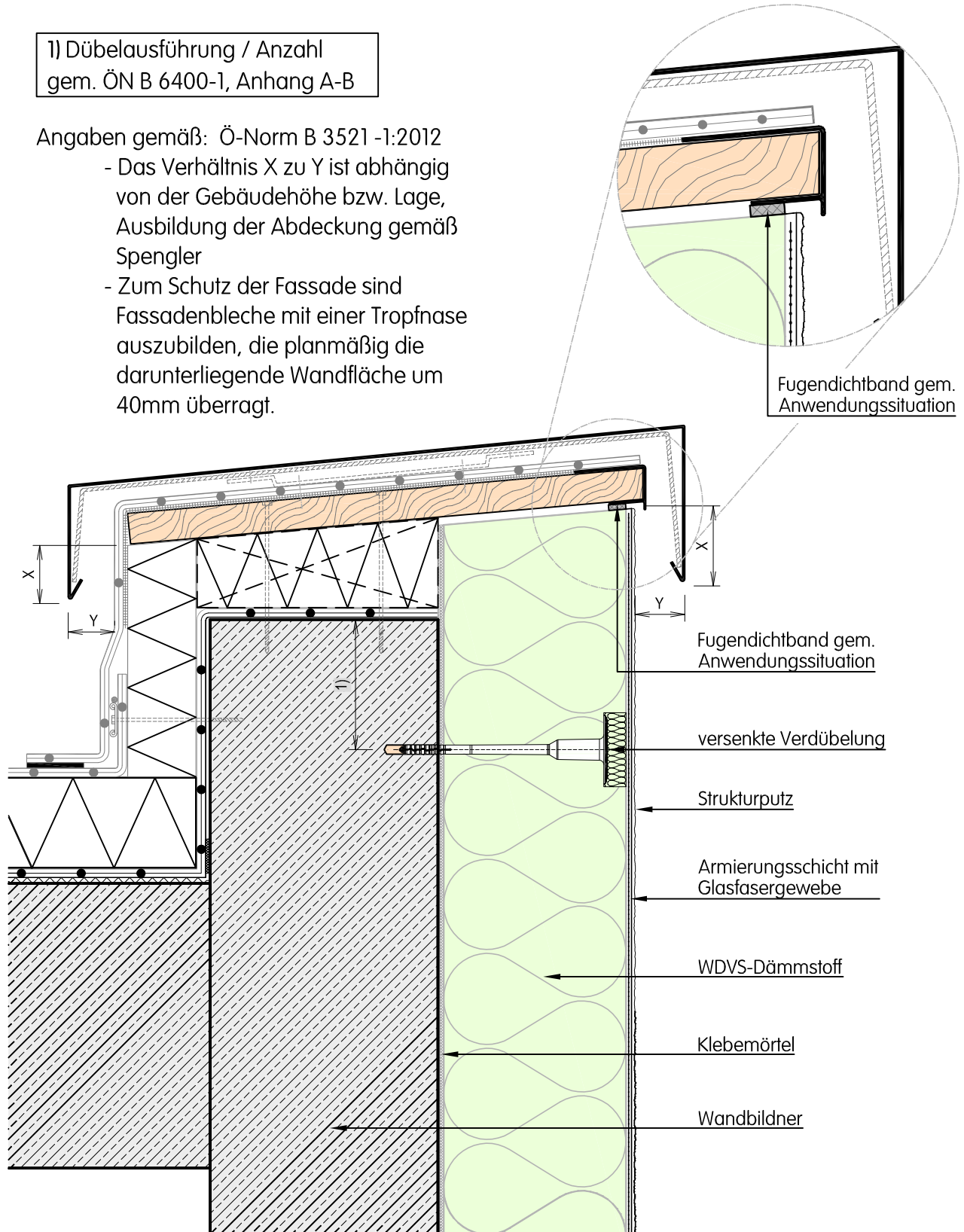


Detail M = 1:2,5

1) Dübelausführung / Anzahl
gem. ÖN B 6400-1, Anhang A-B

Angaben gemäß: Ö-Norm B 3521 -1:2012

- Das Verhältnis X zu Y ist abhängig von der Gebäudehöhe bzw. Lage, Ausbildung der Abdeckung gemäß Spengler
- Zum Schutz der Fassade sind Fassadenbleche mit einer Tropfnase auszubilden, die planmäßig die darunterliegende Wandfläche um 40mm überragt.



Dieses Detail ist ein Planungsvorschlag. Es ersetzt in keinem Fall die erforderliche Werk-, Detail- und Montageplanung. Alle Maße sind vor Ort baureis zu prüfen und festzulegen. Die Anwendbarkeit ist in jedem Fall vom Fachhandwerker / Kunden im jeweiligen Bauvorhaben vor der Ausführung eigenverantwortlich zu prüfen!

CT-10V09_1901.dwg

Planinhalt:

Wärmedämmverbundsysteme

Vertikalschnitt

Anschluss Attika mit Fugendichtband

Zeichnungs-Nr.:

CT - 10/V/09_1901

Datum:

31.10.2017

Maßstab:

M = 1:5 (DIN A4)

Verfasser:

WIE

Capatect Baustoffindustrie GmbH.

Bahnhofstraße 32 | A-4320 Perg