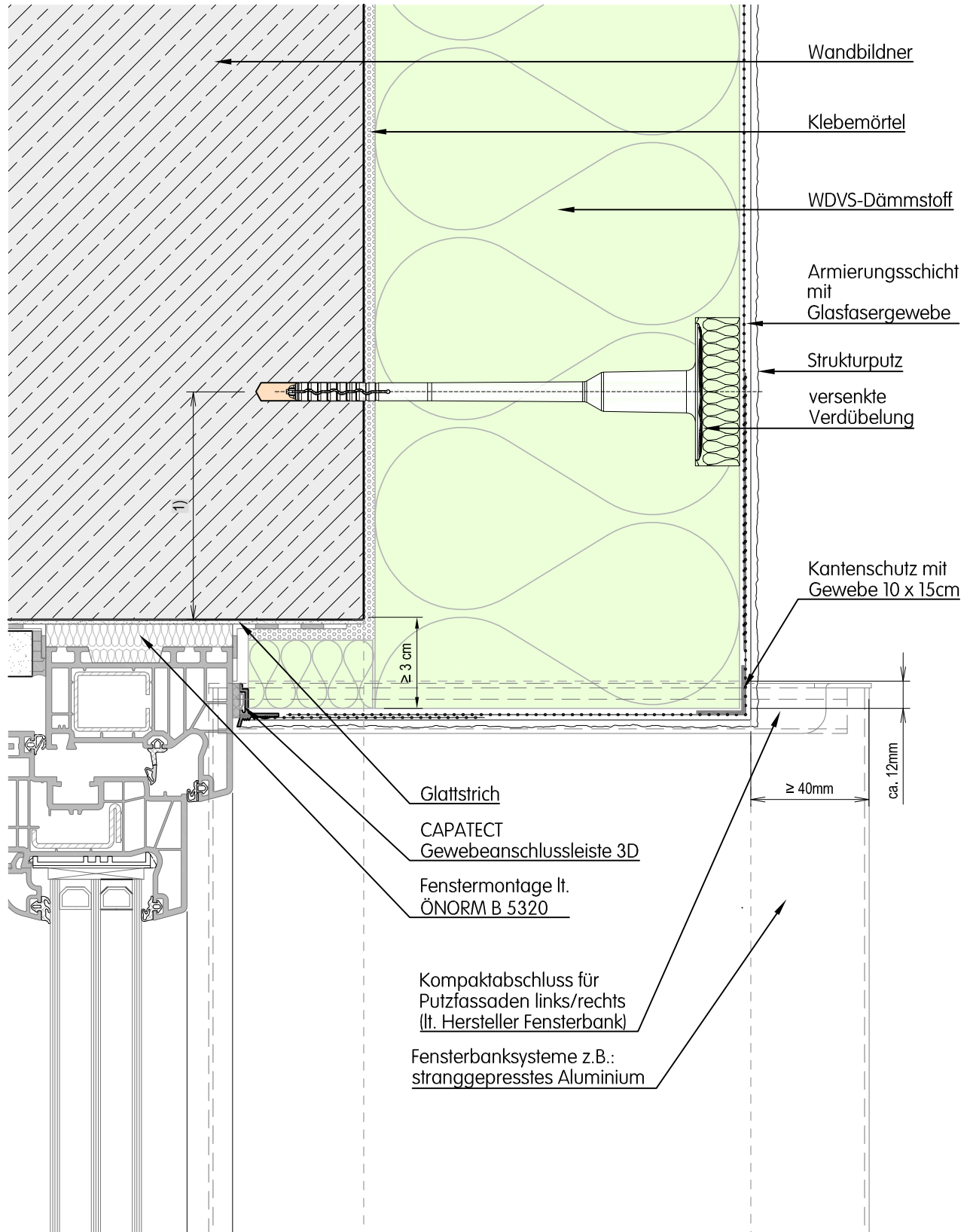


Bezeichnung:

# Capatect WDVS

Detailausführung



Dieses Detail ist ein Planungsvorschlag. Es ersetzt in keinem Fall die erforderliche Werk-, Detail- und Montageplanung. Alle Maße sind vor Ort baurechtlich zu prüfen und festzulegen. Die Anwendbarkeit ist in jedem Fall vom Fachhandwerker / Kunden im jeweiligen Bauvorhaben vor der Ausführung eigenverantwortlich zu prüfen!

CT-10H04\_1101.dwg

Planinhalt:

## Wärmedämmverbundsysteme

Horizontalschnitt

Fensterlaibung mit Fensterbank Alu - Fenster im Rohbau  
Fenstereinbau zurückgesetzt

Zeichnungs-Nr.:

CT - 10/H/04\_1101

Datum:

31.03.2018

Maßstab:

M = 1:2,5 (DIN A4)

Verfasser:

WIE

**Capatect Baustoffindustrie GmbH.**

**Bahnhofstraße 32 | A-4320 Perg**