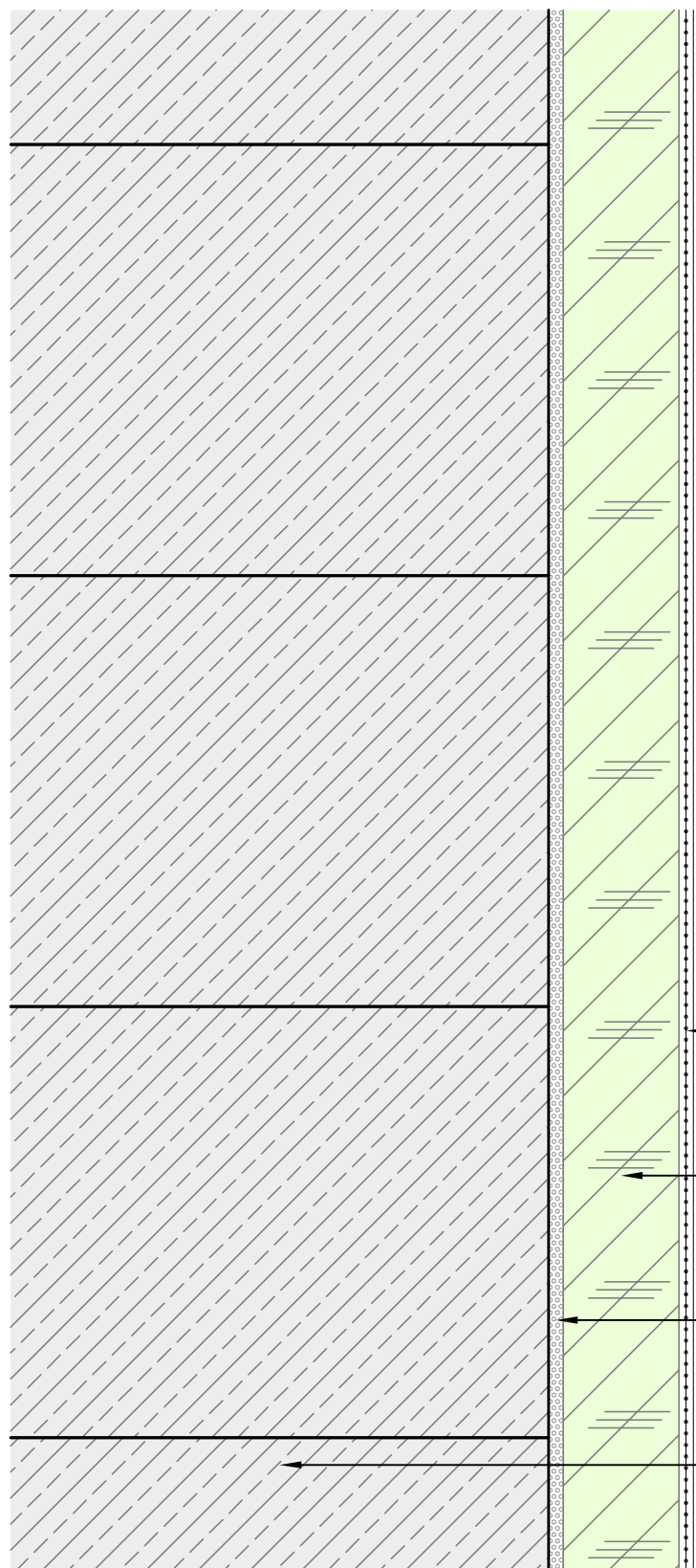


Bezeichnung:

Capatect HANF-MASSIV

Detailausführung



Putzbeschichtung:
CAPATECT SI-Reibputz
CAPATECT MK-Strukturputz
CAPATECT CarboPor Strukturputz

Armierungsschicht MSD 5mm
mit CAPATECT Glasfasergewebe
CAPATECT Minera Carbon

WDVS-Dämmstoff:
CAPATECT Hanf Massiv
Putzträgerplatte 4cm

Klebemörtel vollflächig:
CAPATECT Klebe- und Spachtelmasse 190
oder CAPATECT Top-Fix Kleber

Wandbildner:
z.B.: Porosierter Ziegel

Dieses Detail ist ein Planungsvorschlag. Es ersetzt in keinem Fall die erforderliche Werk-, Detail- und Montageplanung. Alle Maße sind vor Ort bauseits zu prüfen und festzulegen. Die Anwendbarkeit ist in jedem Fall vom Fachhandwerker / Kunden im jeweiligen Bauvorhaben vor der Ausführung eigenverantwortlich zu prüfen!

CT-20A01_0001.dwg

Planinhalt:

Hanf-Massiv / Minera-Massiv

Vertikalschnitt / Horizontalschnitt
Systeme / CAPATECT HANF-MASSIV
CAPATECT Hanf Massiv Putzträgerplatte

Zeichnungs-Nr.:

CT-20/A/01_0001

Datum:

31.07.2018

Maßstab:

M = 1:2,5 (DIN A4)

Verfasser:

WIE

Capatect Baustoffindustrie GmbH.

Bahnhofstraße 32 | A-4320 Perg