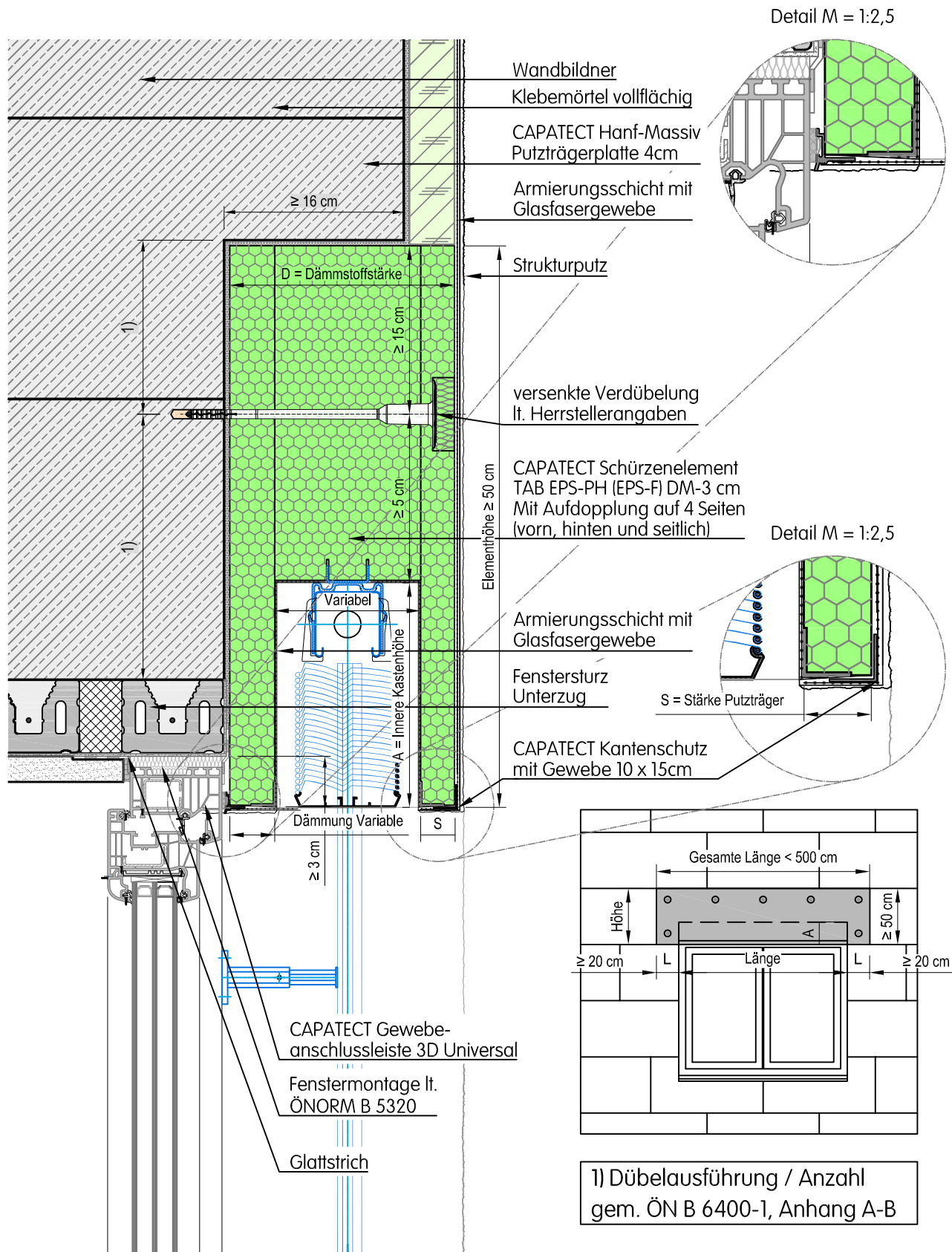


Bezeichnung:

Capatect HANF-MASSIV

Detailausführung



Dieses Detail ist ein Planungsvorschlag. Es ersetzt in keinem Fall die erforderliche Werk-, Detail- und Montageplanung. Alle Maße sind vor Ort bauseitig zu prüfen und festzulegen. Die Anwendbarkeit ist in jedem Fall vom Fachhandwerker / Kunden im jeweiligen Bauvorhaben vor der Ausführung eigenverantwortlich zu prüfen!

CT-20V04_1504.dwg

Planinhalt:

Hanf-Massiv / Minera-Massiv

Vertikalschnitt
Sturz - Fenster im Rohbau
CAPATECT Schürzenelement TAB EPS-PH (EPS-F) DM 3cm

Zeichnungs-Nr.:

CT - 20/V/04_1504

Datum:

31.07.2018

Maßstab:

M = 1:5 (DIN A4)

Verfasser:

WIE

Capatect Baustoffindustrie GmbH.

Bahnhofstraße 32 | A-4320 Perg