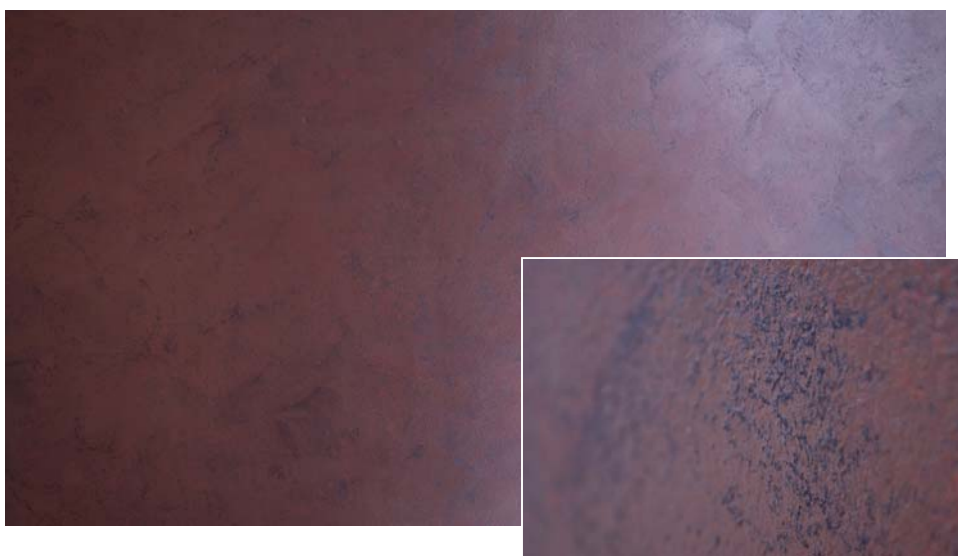


## ArteLasur Color „Vintage“



Svatko tko je jednom radio s lazurama na ovoj će površini uživati, ne samo u pogledu obrade, nego i posebno u pogledu optike. Tamna metalno blještava površina oduševljava mnoštvom svojih boja i odaje dojam da se radi o blještavoj patini bakrene/ brončane boje. Ovdje se vodi računa o trendu i o vremenom istrošenim starinskim površinama, a istovremeno se garantira i posebno jednostavna izvedba.

Proizvodi i potrošnja:	<ul style="list-style-type: none"><li>• CapaTrend Schwarz (TI Nr. 343)</li><li>• ArteLasur Color Livorno (TI Nr. 900)</li><li>• ArteLasur Color Grosetto (TI Nr. 900)</li><li>• Metallocryl Interior (TI Nr. 811)</li></ul>	<p>ca. 180 ml/m<sup>2</sup>/po nanosu ca. 90–110 ml/m<sup>2</sup>/po nanosu ca. 90–110 ml/m<sup>2</sup>/po nanosu ca. 90–110 ml/m<sup>2</sup>/po nanosu</p>
------------------------	---	---

- Pribor:
- Valjak
  - Kist
  - Ovalna četka
  - ArteTwin gleter

Podloga bi trebala ispunjavati minimalno zahtjeve za gipsane podloge prema stupnju kvalitete Q3. Sve ostale podloge bi se trebale pripremiti oslanjajući se na ovaj stupanj kvalitete.

## ArteLasur Color „Vintage“

### 1. korak:

Površina se prvo premaže valjkom kratke dlake tako da bude pokrivena sa proizvodom CapaTrend Schwarz i zatim raščetka okruglom četkom.

### 2. korak:

ArteLasur Color Livorno, ArteLasur Color Grosetto i Metallocryl Interior (Amber 10 MET) se međusobno pomiješaju u jednakim dijelovima u čistoj posudi, a zatim se materijal okruglom četkom zasićeno nanese na površinu.

Nakon kratkog odzračivanja (ovisno o upojnosti podloge i uvjetima na objektu 10 – 30 minuta) još jednom se razvuče po cijeloj površini žlicom ArteTwin malim dijagonalnim potezima uz lagani pritisak. Tako se obojane čestice proizvoda ArteLasur Color lagano rašire pod pritiskom i površini daju dodatnu živost.

### 3. korak (alternativna primjena):

Po potrebi se 2. etapa rada može ponoviti. Time površina postaje blještavija, a metalni sjaj je jači. Cijela površina je homogenija, pri čemu crna podloga ima slabije djelovanje.

Molimo da uvažite to da ovaj list sa uputama za kreativni rad predstavlja sažetak naših iskustava pri izradi dekorativnih tehnika. On Vas ne oslobađa obveze da prije početka radova prema vlastitom znanju stručno ispitajte odnosno provjerite i ocijenite podlogu i prema potrebi primijenite drugačije mjere. Pri obradi se morate pridržavati važećih tehničkih informacija za proizvod koji se upotrebljava. Njih kao i upute za kreativnu tehniku možete uvijek naći ažurne na adresi [www.caparol.hr](http://www.caparol.hr).

Predstavljene nijanse su samo preporuka. Individualne želje kupca mogu naći svoju primjenu u svakom trenutku. Površine prikazane na slikama su izrađene tehnikom tiskanja i mogu bojom malo odstupati od originalnog premaza. Zato je nužno potrebno da kupac izradi probni uzorak, jer svaki korisnik ima neki drugi način rada odnosno "rukopis".