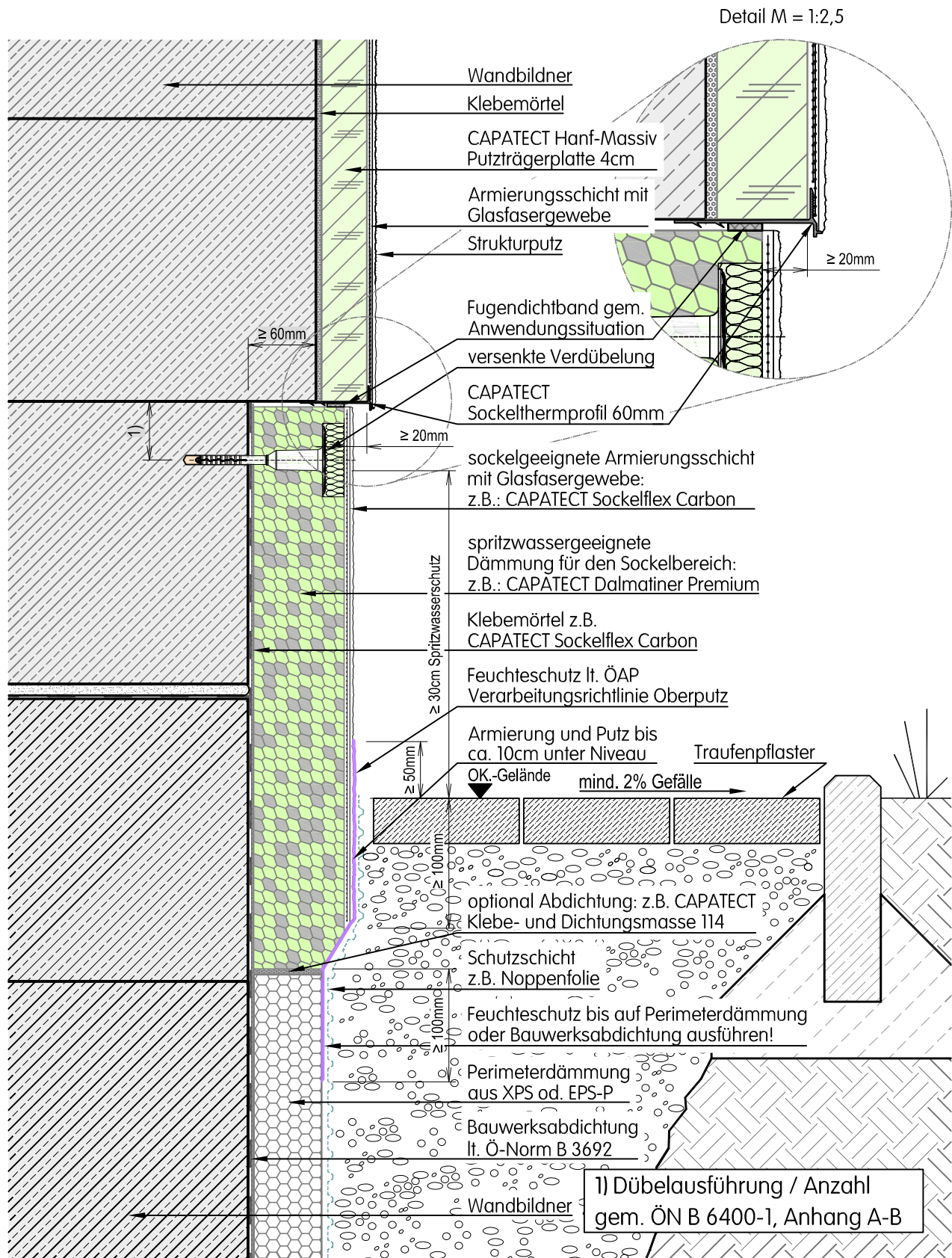


Bezeichnung:

Capatect HANF MASSIV

Detailausführung



Dieses Detail ist ein Planungsvorschlag. Es ersetzt in keinem Fall die erforderliche Werk-, Detail- und Montageplanung. Alle Maße sind vor Ort baureits zu prüfen und festzulegen. Die Anwendbarkeit ist in jedem Fall vom Fachhandwerker / Kunden im jeweiligen Bauvorhaben vor der Ausführung eigenverantwortlich zu prüfen!

CT-20V02_2302.dwg

Planinhalt:

Hanf-Massiv / Minera-Massiv

Anschluss an Perimeterdämmung / Traufenpflaster
Hanf-Massiv / Übergang rückspringend / Sockelthermprofil
Mit Feuchteabdichtung Oberputz lt. ÖAP

Zeichnungs-Nr.:

CT - 20/V/02_2302

Datum:

31.07.2018

Maßstab:

M = 1:5 (DIN A4)

Verfasser:

WIE

Capatect Baustoffindustrie GmbH.

Bahnhofstraße 32 | A-4320 Perg