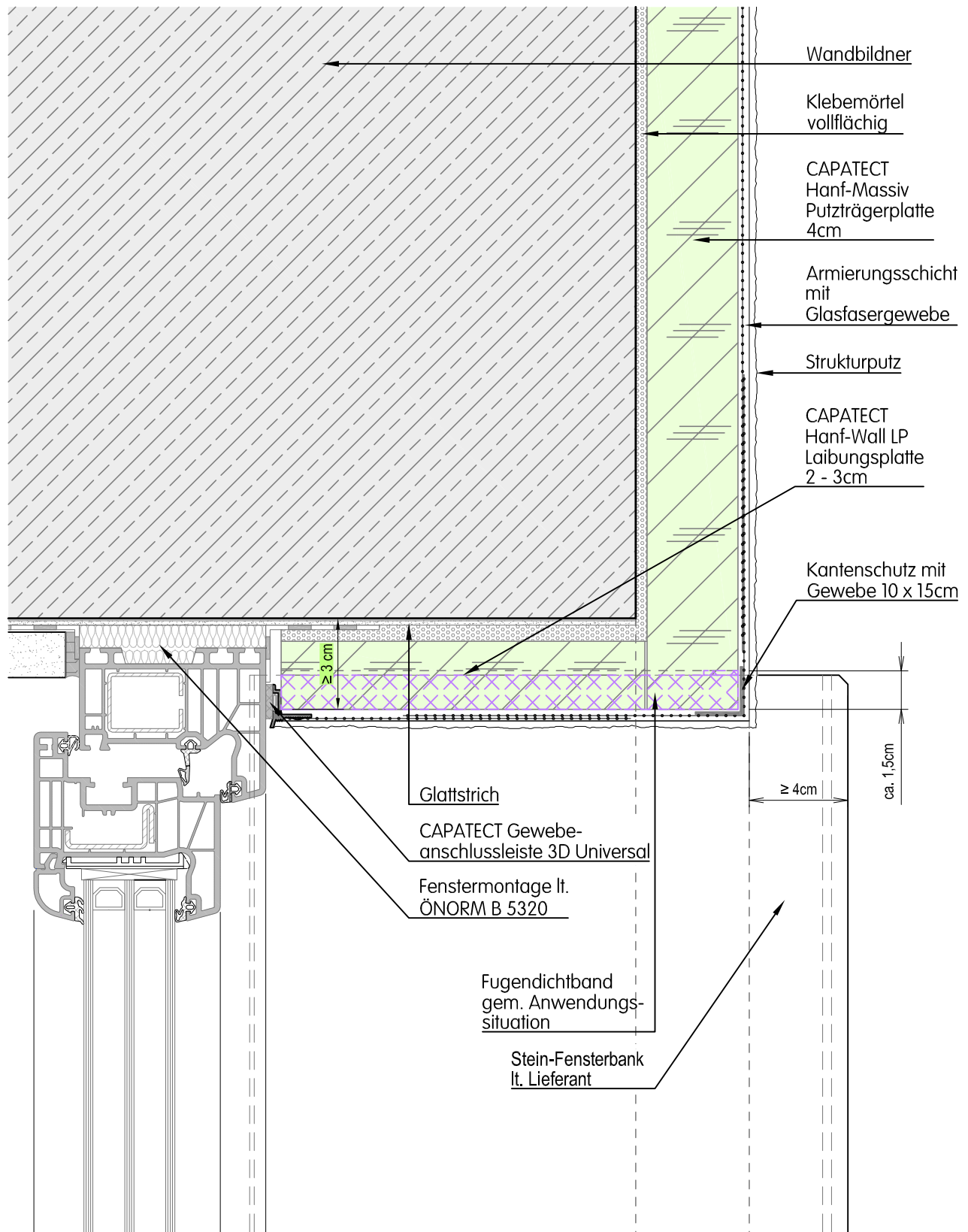


Bezeichnung:

Capatect HANF-MASSIV

Detailausführung



Dieses Detail ist ein Planungsvorschlag. Es ersetzt in keinem Fall die erforderliche Werk-, Detail- und Montageplanung. Alle Maße sind vor Ort bauseitig zu prüfen und festzulegen. Die Anwendbarkeit ist in jedem Fall vom Fachhandwerker / Kunden im jeweiligen Bauvorhaben vor der Ausführung eigenverantwortlich zu prüfen!

CT-20H04_1102.dwg

Planinhalt:

Hanf-Massiv / Minera-Massiv

Horizontalschnitt
Fensterlaibung mit Stein-Fensterbank - Fenster im Rohbau
Fenstereinbau zurückgesetzt

Zeichnungs-Nr.:

CT - 20/H/04_1102

Datum:

31.07.2018

Maßstab:

M = 1:2,5 (DIN A4)

Verfasser:

WIE

Capatect Baustoffindustrie GmbH.

Bahnhofstraße 32 | A-4320 Perg